




广州松田职业学院
GUANGZHOU SONTAN POLYTECHNIC COLLEGE



广州松田职业学院
GUANGZHOU SONTAN POLYTECHNIC COLLEGE

-  地址: 广州市增城区朱村大道东432号
(广州地铁21号线山田站, 朱村站)
-  传真: 020-82852722
-  电话: 020-82850580 020-82856652
-  学校网址: <https://www.gzst.edu.cn/>



广州松田职业学院
官方微信公众号



招生微信公众号



松田招生办老师

2021 招生 简章

全日制普通高等职业院校

学校代码: 14125

录取批次: 专科

广州·增城



学校概况

广州松田职业学院成立于2006年9月，是经省政府批准、教育部备案的全日制普通高等学校，是中国教育集团（港股代码：00839）旗下的高校。本校从2007年开始招生，依托集团化办学优势，紧跟新一轮科技革命与产业变革，高职特色鲜明，招生渠道多样，构建“纵向延伸，横向拓展”的多渠道发展格局。本校开设有财经商贸学院、国际商务系、信息技术系、体育健康系、汽车系、艺术系、马克思主义学院7个教学单位，近30个专科专业，开设了中高职衔接专业和专本协同育人专业，实行分类招生。近年来，师生在各级各类职业技能大赛、大学生互联网+创新创业大赛等比赛中获奖多项，毕业生升学率2017-2019年连续三年居广东省民办高职院校排名第一，综合实力不断提高，办学规模逐步扩大，正筹划升格本科高校。

招生计划

2021年三二分段专本协同专业招生计划表

专业名称	普通类（物理）			普通类（历史）			收费标准 (元/学年)
	计划数	专业组	专业代号	计划数	专业组	专业代号	
大数据与会计（三二）	70	501	060	60	101	059	16000

注：招生专业、招生人数、专业代号、学费等以广东省2021年普通高校夏季高考统一招生专业目录为准

2021年广东艺体类招生计划表

专业名称	艺术类			体育类			收费标准 (元/学年)
	计划数	专业组	专业代号	计划数	专业组	专业代号	
体育保健与康复				60	503	054	15000
社会体育				70	503	043	15000
健身指导与管理				70	503	042	15000
广告艺术设计	50	504	044				16800
数字媒体艺术设计	50	504	045				16800
游戏艺术设计	50	504	046				16800

注：招生专业、招生人数、专业代号、学费等以广东省2021年普通高校夏季高考统一招生专业目录为准

2021年广东普通类招生计划表

专业名称	普通类（物理）			普通类（历史）			收费标准 (元/学年)
	计划数	专业组	专业代号	计划数	专业组	专业代号	
电子商务	180	502	001	200	102	024	15000
工商企业管理	80	502	014	80	102	037	15000
大数据与会计	150	502	015	150	102	038	15000
市场营销	80	502	004	80	102	027	15000
法律事务	100	502	018	120	102	041	15000
现代物流管理	80	502	017	65	102	040	15000
跨境电子商务	80	502	003	65	102	026	15000
金融服务与管理	80	502	016	60	102	039	15000
商务英语	100	502	005	120	102	028	15000
国际经济与贸易	80	502	002	65	102	025	15000
新能源汽车技术	110	502	012	80	102	035	15000
汽车检测与维修技术	80	502	011	60	102	034	15000
电气自动化技术	80	502	047	60	102	053	15000
婴幼儿托育服务与管理	80	502	010	60	102	033	15000
软件技术	200	502	006	100	102	029	15000
计算机应用技术	200	502	008	100	102	031	15000
计算机网络技术	165	502	007	100	102	030	15000
大数据技术	80	502	050	60	102	056	15000
物联网应用技术	80	502	049	60	102	055	15000
云计算技术应用	81	502	009	60	102	032	15000
建筑室内设计	150	502	013	100	102	036	16800
工程造价	100	502	051	100	102	057	15000
数字媒体技术	100	502	052	60	102	058	15000

注：招生专业、招生人数、专业代号、学费等以广东省2021年普通高校夏季高考统一招生专业目录为准

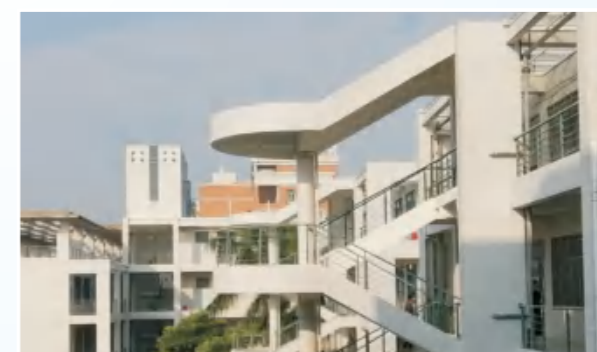
2021年省外招生计划表

专业名称	河南		新疆		青海		收费标准 (元/学年)
	文科	理科	文科	理科	文科	理科	
电子商务	5	5	4	1	2	3	15000
工程造价	5	5					15000

注：招生专业、招生人数、专业代号、学费等以相关省2021年普通高校夏季高考统一招生专业目录为准

美丽松田

幽美的校园



良好的学习环境

学校坚持“够基础、强实践、融职场、擅应用”的人才培养目标，突出能力本位，融入职场，改善校内实践教学条件，新建十多个专业实训室和生产性实训基地，如“软件开发实训室”、“互联网实训室”、“动画与视频制作实训室”、“数字摄影摄像实训室”、“工艺美术工作室”、“维嘉空间设计工作室”、“汽车美容养护中心”等，让学生在学中做、做中学，推进专业设置与产业需求对接、课程内容与职业标准对接、教学过程与生产过程对接、毕业证书与职业资格证书对接；推行校企协同育人，培养适应粤港澳大湾区经济社会发展需要的一线高素质技术技能人才。



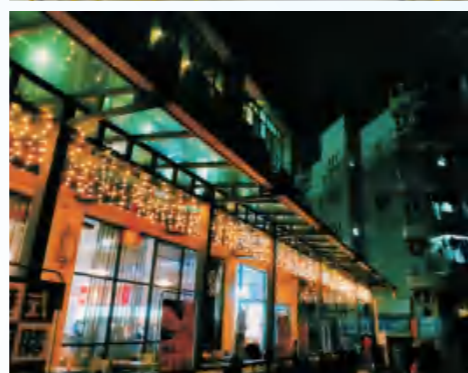
便捷的交通



本校地处广州增城，广州地铁21号线山田站、朱村站位于学校东西两侧，40分钟可达天河，便利的交通可以让学生很好对接社会名企，拓宽视野，提供更多的就业机会，近三年就业率达98%以上，毕业后薪酬高。



舒适的生活



学校网红饭堂



学校四人间、六人间宿舍

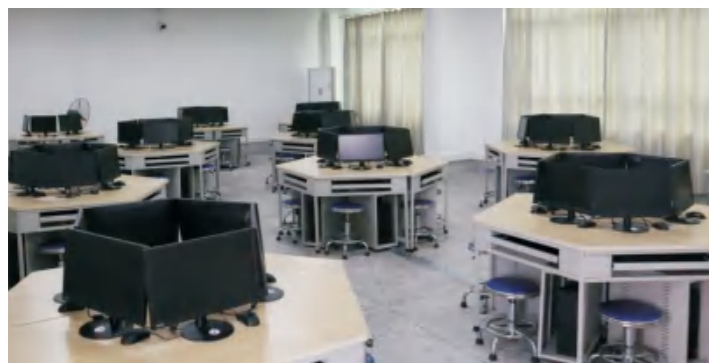


丰富的校园文化

升本途径

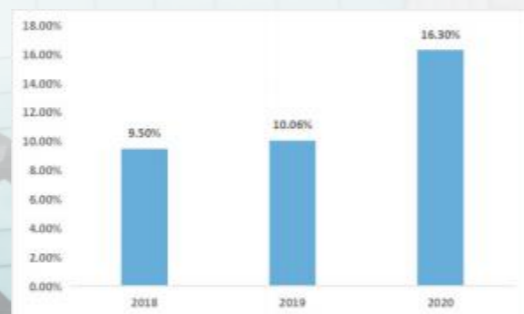
三二分段专本协同育人项目——全日制本科直通班 >>>

我校会计专业经过广东省教育厅审核通过，与广东白云学院开展三二分段专本协同育人项目，与本校其他专业同批次录取，单独编班。在完成三年高职学习且通过转段选拔考核合格后，可进入广东白云学院会计专业学习两年，符合相关条件和要求的可获得广东白云学院本科毕（结）业证书和学士学位证书。



普通专升本（原专插本）>>>

学生可在大三参加普通高等学校专升本考试，可考取广州应用科技学院（原广州大学松田学院）、广东白云学院等有招收普通专升本计划的本科院校，通过后再深造两年，可获得全日制本科毕业证，达到学士学位条件可申请学位，证书含金量高。



近三年我校毕业生普通专升本升学率



专升本“相沟通”班（专本同读班，可跨专科专业升本学习）>>>

专升本“相沟通”班，面向高职院校在校学生招生，免试入学，大专学习的部分课程可直接通过“相沟通”的方式直接认定为自学考试成绩，大大降低了自考本科的难度，专本同读的学习模式，让学生在专科学习的同时攻读本科课程，学生修满学分即可在取得我校大专毕业证书的同时，获得主考院校的本科毕业证书，符合条件可申请学士学位证书，有效地节省了时间和成本，提升未来就业的竞争力，近年来我校专升本“相沟通”班通过率高，在校生报考踊跃！

专升本“相沟通”班单独设立奖学金制度。凡报读我校专升本“相沟通”班的学生均可享受助学班的奖学金政策，最高可获10000元，还可获得荣誉证书。

2021年我校专升本“相沟通班”开设专业一览

主考院校	专业		
深圳大学	视觉传达设计	环境设计	会计学
	工商管理	人力资源管理	金融学
	物流管理	国际经济与贸易	市场营销
华南理工大学	汽车服务工程	数字媒体艺术	计算机科学与技术
华南师范大学	学前教育	体育教育	
广东外语外贸大学	商务英语	电子商务	



中外学分互认项目

学校为进一步践行“引领教育卓越与创新”的集团使命，加快我校国际特色专业建设进程，依托集团的国际资源，积极引入国际化课程，并和集团海外拥有的两所高校开展了中外学分互认项目。



项目名称	里士满国际学院“3+1+1”本硕直通车计划	国王学院2+2专本联合培养项目
合作高校	伦敦里士满美国国际大学	澳大利亚商业管理学院 (商用校名“国王学院”)
合作模式	新生在广州松田职业学院学习3年，然后进入里士满大学学习1年本科课程，成绩合格后获得学士学位；继续学习1年研究生课程，成绩合格后获得硕士学位。	新生第一、第二年在广州松田职业学院学习，第三年无需入学考试直接入读国王学院大二本科课程，学习1.3-2年后可以获得国王学院学士学位。
对接专业	商科类包括会计与金融管理，工商管理，国际金融与银行，国际商务与交流，国际市场营销； 计算机科学包括应用商务计算机处理技术，计算机系统工程，网络系统。	会计专业，管理与金融专业，信息技术专业
项目学费	国内：15000元/年 国外：以伦敦里士满大学当年学费为准	国内：15000元/年 国外：16000澳元左右/年

(具体可查看学校网站，以官方公布为准)

澳大利亚国王学院 2+2专本联合培养项目 >>>

学校介绍

澳大利亚商业管理学院(商用校名:国王学院)是澳大利亚教育部注册、被中国教育部认定的、新南威尔士州规模最大的民办高等学校，位于世界大都市悉尼。学校具有学士和硕士学位授予权，开设会计、信息技术和英语教育三大类专业。会计专业获得澳大利亚三大会计师专业协会的专业认证(澳大利亚注册会计师协会、澳大利亚和新西兰注册会计师协会、公共会计师协会)，颁发的学位可获得中国留学服务中心学位认证，全世界被认可。

入学要求

专业对口，在中国完成2年大专核心专业课程在读证明；培生英语50(段分不低于42分)或者通过国王学院12周免费英语内训内测课程。



招生对象

全国高中、中专、职中应往届毕业生。

项目优势

办学资质保障，中澳政府认定；本硕专业认证，行业认可度高；师资队伍卓越，教学经验丰富；学费性价比高，奖学助学金优；英语内训内测，免费英语辅导；专本硕和本硕，连读深造直通；学生中心理念教务服务周全；校区位市中心，学习环境优雅。

伦敦里士满美国国际大学 “3+1+1”本硕直通项目 >>>

学校介绍

伦敦里士满美国国际大学(Richmond, The American International University in London)成立于1972年，位于英国首都伦敦，是全球唯一一所同时授予英国和美国学位的大学，学校同时也获得中国教育部认可。伦敦里士满大学在里士满山和肯辛顿分别拥有校区，校友遍布全球100多个国家，学生主要来自英国、欧洲和美国。伦敦里士满大学是英国枢密院 Privy Council 批准的具有整体硕士和学士学位授予权的大学，同时得到美国中部州高等教育委员会(Middle States Commission for Higher Education)认证，是全球唯一同时获得英美这两个世界上高等教育标准最高的国家认证，并可同时发放英美双学位的大学。中国留学生在伦敦里士满大学毕业后将获得英国、美国、中国三国学位认证，全球认可，对求学深造和求职就业产生非常积极的影响。

入学要求

PTE(培生学术英语)45-58分。集团学校广东白云学院有培生英语(培训)考点，也可以在我校设分考点。

招生对象

全国高中、中专、职中应往届毕业生。

项目优势

专业能力提升，课程顺利衔接；语言能力提升，确保出国无忧；海外寒暑假课堂，强化英语实践；学分互认互通，节约留学成本；中方驻外管家，避免留学风险。

校企合作

学校重视与地方经济联动发展，积极引入行业标杆企业平台。努力打造与社会和市场有效衔接的专业（群）特色，建立以提高职场就业能力为核心的产教融合、校企协同育人的人才培养模式，实现专业链与产业链、课程内容与职业标准、教学过程与生产过程对接，探索校企协同育人质量评价标准，不断提升教育教学质量。目前已经开发的产学合作基地基本涵盖所有专业，较好满足师资队伍技能提升、学生项目训练与实践、企业实践教学及精准就业的需求。



2021年广东省校企合作高峰论坛在松田职院举行



学校不断强化校企深度合作，优化人才培养方案，探索合作机制，创新合作模式，深化合作成果。2021年与珠三角等地区签订校企合作协议书近200家，与威灵控股有限公司（美的）、蓝月亮（中国）有限公司、广东链家房地产经纪有限公司、北京字节跳动网络技术有限公司、东莞市司索家居有限公司（索菲亚）、广东泰迪智能科技股份有限公司、广州国睿电子科技有限公司、纳思达股份有限公司等知名企业共建“订单班”、“产学研中心”、“产业学院”等，共同制定人才培养方案、共建实训基地，共同培养行业亟需的高技能人才。



就业创业

学校积极拓展毕业生就业渠道，每年举办线上、线下结合大型毕业生校园招聘会，提供各类符合我校专业特色的学生就业或实习岗位。毕业生主要集中在财经、商贸、管理、信息、教育、艺术等领域就业。2020年我校就业率高于全省同类高校平均水平。同年在对毕业生就业跟踪调查数据所示，2020届毕业生对现职工作满意度为97.35%；在对毕业生在职的工作单位进行的满意度调查中，用人单位满意度为99.43%。



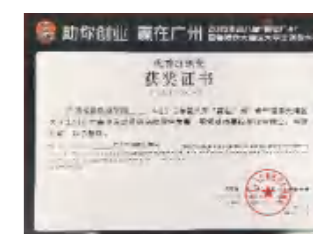
师生技能大赛获奖证书 >>>



第八届“赢在广州”大学生创业大赛项目创新奖



2019年第十一届全国大学生广告艺术大赛广东分赛区



第八届“赢在广州”大学生创业大赛优秀组织奖



2019年创新创业大赛获奖证书



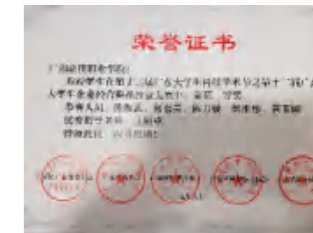
2020年第九届“赢在广州”暨粤港澳大湾区大学生创业大赛获奖证书



第七届“博导前程杯”全国电子商务运营技能竞赛广东赛区高职组商务数据分析赛项



第九届蓝桥杯全国软件和信息技术专业人才大赛



第十三届广东大学生科技学术节暨第十二届广东大学生企业经营模拟沙盘大赛

2020年SYB创业培训开班仪式 >>>



2020年SYB创业培训开班仪式大合照

大数据与会计

Big data and accounting >>>

专业特色

本专业是省级重点专业并与广东白云学院开展“3+2”专本协同育人。校内建有一体化实训室，以广州增信会计师事务所、广州聚恩财税咨询有限公司、广东龙达财税服务有限公司等一批优质企业为依托，校企深度融合，致力于学生技能的培养。学生参加各类省级及以上技能大赛成绩斐然，荣获国赛二等奖2项、省赛二等奖3项、省赛三等奖5项。

就业前景

初次就业岗位：会计助理、审计助理、出纳。目标就业岗位：总账会计、成本会计、费用会计、往来会计等。职业晋升岗位：会计主管、财务经理。



会计专业学生实习

核心课程

财务会计、成本核算与管理、纳税实务、管理会计、财务大数据分析与管理、会计信息化应用

电子商务

E-commerce >>>

专业特色

本专业与“茉莉传媒”（阿里巴巴最佳内容营销机构、宝洁最优内容服务商），“字节跳动”（今日头条及抖音母公司）等龙头企业共同建设。学生在校开展真实前沿项目的训练与实践，毕业时已具备1至1.5年的工作经验、较强的团队协作精神、一定的管理能力以及良好的创新创业意识，可获得更有前景的工作和更高的薪酬。

就业前景

有别于传统淘宝店铺运营、客服、美工人才培养定位，本专业主要培养企业急需的内容电商和新媒体人才，掌握新兴电商技术（图文、短视频、直播），在小红书、抖音、快手、淘宝、京东、今日头条、百度及微信等主流平台开展新媒体运营与管理、各电商平台店铺运营、网络整合营销等工作。主要岗位包括新媒体营销策划、网络推广、新媒体编辑或运营、电商数据分析专员、运营总监、店长及自主创业等。



茉莉学院校企师资队伍

核心课程

图形图像处理、网页设计与制作、视频拍摄与剪辑、网店运营、网络整合营销、电子商务数据分析与应用、新媒体运营

工商企业管理

Business management >>>

专业特色

本专业与“沃尔玛”、“世达集团”、“沃云电子”、“合富置”、“真功夫”、“美宜佳”等企业深度合作共建实习实践基地，课程以实际工作为背景，以真实任务为载体组织教学，实行多学科交叉渗透，培养宽口径的融通性人才，学生毕业可选择就业、升本等不同途径。本专业“就业与创业并行”，一方面培养学生职业技能和职业素养，强化学生就业能力，另一方面以“大学生创新创业园”为依托，以创新创业课程为载体，以创业大赛为契机，鼓励和指导学生自主创业。

就业前景

本专业是复合性、应用性、适用性很强的专业，社会经济各领域有大量的岗位需求，学生毕业后可在机关事业单位、企业、社会公共组织从事人力资源管理、行政管理、市场管理、生产管理、商务策划、客户服务等工作，一定工作经验后可获得的发展岗位群主要包括人力资源经理、市场主管、经理助理、办公室主任、行政主管、客户服务经理等。

现代物流管理

Modern logistics management >>>

专业特色

本专业通过订单培养，选拔适合跨境物流平台运营所需的高素质技能型人才。组建校园智能速派O2O实训项目，使学生具有一定的物流创新创业思维和行业体验，使物流理论与实践相结合。

就业前景

可到物流速递等商贸类行业和部门，从事跨境仓储与配送、车辆运输调拨、国际货运代理、报关报检等智能化物流工作。



企业调研

核心课程

管理学基础、人力资源管理、市场营销、组织行为学、企业行政管理、管理经济学



学生在顺丰速运公司实习

核心课程

物流管理基础、仓储与配送管理、运输组织管理、采购管理、供应链管理

市场营销 Marketing



专业特色

本专业培养有数据意识和数据分析处理能力的营销专业人才，人才培养中数据分析处理能力训练贯通全部专业课程，具有产业学院、师生工作室实践项目支撑，全面深化学生专项技能训练。



企业导师培训 新媒体运营实操

法律事务 Legal Affairs



专业特色

本专业的一大亮点是学历对接，学生可通过普通专升本继续到广州应用科技学院等高校深造，也可参加学校举办的自考“相沟通班”本科班达到学历提升的目的，本专业毕业生升学率居同类专业前列。同时，专科毕业后也能得心应手从事法律事务相关工作获得好的回报。本专业以校企合作单位为依托，实现产教融合、校企协同育人的人才培养模式。

就业前景

本专业就业有三个方向，一是典型职业通路：律师助理→律师→事务所合伙人；二是非诉领域：建筑/房地产的法律顾问；三是从政：公务员。每年的国家公务员招考和地方公务员招考，大多数职位都是需要法律专业的毕业生。

就业前景

主要就业岗位：营销员、市场营销专业人员，前者主要从事市场调查、商品与服务推销工作，后者主要从事市场分析、产品宣传促销、生产经营决策咨询服务等工作。

核心课程

市场调查与分析、商务数据分析与应用、推销技术、数字营销、营销策划、销售管理、客户管理



法律事务专业校企共建

核心课程

民法原理与实务、刑法原理与实务、民事诉讼法原理与实务、刑事诉讼法原理与实务、法律文书写作

金融服务与管理

Financial Services and Management >>>

专业特色

本专业构建以职业能力为导向的课程教学体系、职场实战式开放实习的实践教学体系以及多元的学历提升渠道体系，并且与中国建设银行、招商银行、东莞证券、中国大地保险等企业建立了紧密的校企合作关系。



金融管理专业教师下企业指导学生实习

跨境电子商务

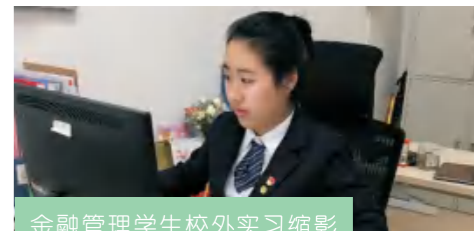
Cross-border e-commerce >>>

专业特色

通过校企深度合作，构建“双师型”教学团队（企业与校内教师共同组建），在培养企业岗位专业能力基础上，培养具备管理、经济、外贸运营等方面的知识和基本技能，重点培养需求分析和开发能力为主的专门人才。

就业前景

跨境电商运营助理 amazon/ebay/速卖通等跨境电商销售助理、跨境电商速卖通运营、跨境电商买手、跨境电商美工师、跨境电商新媒体运营官。



金融管理学生校外实习缩影

就业前景

本专业的主要就业领域：证券公司、商业银行、保险公司、第三方理财公司、期货公司等金融企业或机构等。主要工作岗位：银行综合柜员、银行大堂经理、保险公司业务员、证券公司客户经理、证券投资顾问、证券投资分析师、理财经理、基金经理等。

核心课程

证券投资实务、个人理财规划实务、商业银行经营与管理、国际金融理论与实务、保险理论与实务、金融风险管理



电商“新媒体训练营”

核心课程

跨境电子商务项目策划、跨境电子商务客户服务与销售、跨境电子商务媒体营销、跨境电子商务视觉设计、跨境平台店铺开设与运营、跨境平台店铺网络推广、跨境平台店铺客服管理与实务

国际经济与贸易

International Economics and Trade >>>

专业特色

本专业根据外贸工作流程传授国际贸易专业知识，合作公司负责实操技能培养，实施校企协同育人机制，根据《职业标准》的要求，开发“课岗证融通”的职业技能培养课程，实现教学与工作无缝对接。

就业前景

面向外贸行业，从事对外贸易中相应的跨境电商专员、单证员、跟单员、报关员及对外贸易管理员等工作。

商务英语

Business English >>>

专业特色

本专业面向传统外贸和新兴跨境电商产业，贯彻“以实践为核心，以英语为主线，以商务为背景”的人才培养模式，形成“英语+商务”为特色的课程体系。就业岗位需求多样，因材施教实施分级教学；师资实力雄厚，与深圳513电商学院、深圳九叶灵枝公司、广州大洋信息网络有限公司等企业合作授课，共同培养岗位技能；与广州应用科技学院对接，插本和升本渠道畅通；社团活动丰富，积极组织学生参加商务英语技能竞赛，以赛促学。

就业前景

本专业就业前景广阔，毕业生可到对外贸易、跨境电商、外语教育等行业，从事外贸业务员、外贸跟单员、跨境电商运营专员、英语教师、商务英语翻译员、涉外秘书、英语客服等工作。



国际商务系校企共建暨跨境电商研讨会

核心课程

国际贸易实务、外贸单证实务、国际贸易仿真实训、国际贸易跟单实务、跨境电商实务、外贸英语函电



我校商务英语专业在2020-2021广东省职业院校学生专业技能大赛英语口语赛项中获得三等奖

核心课程

综合英语、商务英语、国际贸易实务、商务英语翻译、国际贸易仿真实训、商务实操

汽车检测与维修技术

Automobile inspection and maintenance technology

专业特色

本专业实行校企协同育人，与多家汽车服务企业签订合作协议，实行工匠名师授课，实施“订单式”人才培养方案，实现“零距离”就业工程，奠定学生事业成长的厚实根基，培养“精技术、会管理、懂营销”的应用性复合型人才。

就业前景

从事汽车维修技术顾问、汽车维护保养、汽车机电维修、汽车维修质量检验、新能源汽车检修、汽车配件管理与营销、汽车保险与理赔、汽车三包鉴定与索赔、汽车性能检测、车辆技术管理、汽车维修行政管理等技术服务或管理工作。学生入学既入职，实习既上岗。

新能源汽车技术

New energy vehicle technology >>>

专业特色

本专业为紧贴国家战略重点发展产业的专业，与广东俊诚汽车集团设立“俊诚汽车产业学院”，突出校企协同育人，学生在校期间实行“教、学、做”一体化教学，实现理论学习网络化、专业实训真实化、职业素养综合化，毕业即可上岗，就业无忧。

就业前景

可在新能源汽车零部件的开发、安装、调试与品质检验等领域相关岗位工作；可在新能源汽车整车制造、测试、生产工艺改进等领域相关岗位工作；可在汽车销售、营销策划、技术推广鉴定及售后技术服务等领域相关岗位工作，入职薪资可达5500元以上。



企业导师现场实践教学

核心课程

汽车发动机构造与维修、汽车底盘构造与维修、汽车电气设备构造与维修、汽车发动机电控系统检修、汽车检测与故障诊断技术、汽车维护与美容



我校汽车专业学生参加2020-2021年度广东省职业院校学生专业技能大赛

核心课程

汽车电气设备构造与维修、动力电池管理与维护技术、新能源汽车驱动电机与控制技术、新能源汽车维护与高压安全、新能源汽车综合故障诊断与检修、汽车电控系统构造与检修

电气自动化技术

Electrical automation technology

专业特色

产业引领：以广州及周边地区高端制造业发展需求和行业发展趋势引领专业发展和教学体系建设；证赛融入：职业技能证书与专业技能竞赛融入项目课程教学，实现项目课程的教学内容与职业技能等级证书及专业技能竞赛深度融合；校企共育：校企双方协同管理、共同制定人才培养方案、课程标准、联合教学、共同评价、共同培育。

就业前景

本专业毕业生可到通用设备制造、电气机械和器材制造、工业机器人、无人机等高端装备制造和智能工厂等行业和部门，从事智能仪表选型、智能工厂自动化系统设计安装、运行调试、维护管理等；也可从事智能装备销售、电气工程项目施工监理及技术管理工作。



电气自动化

核心课程

电气控制技术、PLC应用技术、供配电技术、自动调速系统、自动控制系统、工业网络与组态技术

婴幼儿托育服务与管理

Infant childcare service and management

专业特色

本专业培养具有综合职业能力和全面素质，“有爱心、擅才艺、强素养、能发展、懂健康、会管理”的幼儿发展与健康管理领域特色人才。

就业前景

各幼儿园、县市级妇幼保健院、儿童早教中心、健康体检中心、健康管理公司、婴幼儿营养搭配、托幼机构等处从事教育工作。



幼儿舞蹈教学

核心课程

学前教育、幼儿心理学、幼儿保健与护理、幼儿行为观察与评价、幼儿营养、幼儿健康评估、幼儿活动设计与指导

社会体育

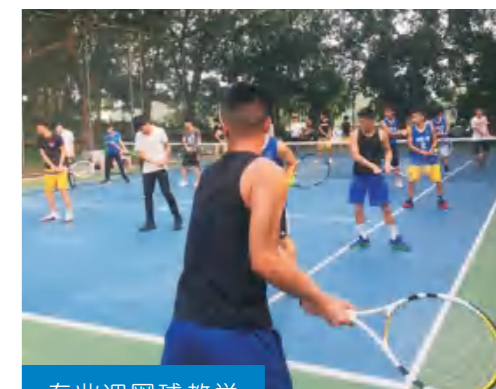
Social sports >>>

专业特色

本专业遵循“学出去、带回来、再出发”的专业特色教学培养思想及“严选优出”的职业实践能力培养思路亮点，紧贴市场行业需求、依托众多校外实践基地，丰富设置特色专业拓展能力类课程，拓展学生学习选择空间，引导并培养学生“一专多能”和“证能合一”，拓宽学生专业技术能力与职业技能能力快速对接的就业新途径。大幅提升就业岗位核心竞争力。

就业前景

毕业后可在社会体育领域中从事大众体育与体育经济产业服务，能够从事社区体育指导、大众运动技能培训、体育赛事运作、体育活动策划与实施，体育俱乐部管理与咨询，体育产业运营等多领域方向具体工作。也可就近考取广州应用科技学院（本科）的广东省重点体育专业——社会体育指导与管理专业继续学习深造。



专业课网球教学

核心课程

国民体质监测与评价、运动处方、体育管理实践与应用、社会体育活动策划与组织、XX运动技能专修（网球、跆拳道、羽毛球等47个运动项目）、身体素质训练与方法等

体育保健与康复

Sports Health and Rehabilitation >>>

专业特色

体育保健与康复专业紧扣时代发展需求，结合体育大健康产业发展的需要，培养能够从事运动康复、体能康复、运动保健、传统保健康复、健康指导与管理等工作的高素质复合型技能人才。



保健康复

就业前景

面向体育和卫生等行业的体育专业人员，包含健身和娱乐场所服务人员、健康咨询服务人员、保健服务人员、医疗辅助服务人员等职业群。

核心课程

康复评定技术、运动康复技术、运动伤病防护与急救、物理因子疗法、体质测量与评定、中医传统疗法、运动处方、慢性病康复

健身指导与管理

Fitness guidance and management

专业特色

本专业定位于高端健身场所，与广东省品牌连锁健身俱乐部合作，以定制班等产教融合方式作为培养模式。培养学生具备常规的健身私人教练和团操教练技能和熟练的运动康复技能。

就业前景

职业面向健身俱乐部，主要从事健身教练、团操教练、会籍顾问、健身会所经营管理等工作。



校企合作共建专业

核心课程

健身私教技术、团操教练、健身私教流程与销售技术、健身私教工具应用、拳击格斗技术

软件技术

Software technology >>>

专业特色

本专业注重培养学生的实践应用操作能力，坚持“校企合作、产教融合”的发展理念，积极为学生开拓稳定的校外实训实习基地，通过校企共建把公司的技术专家、岗位实训、项目经验引入到专业建设与课程教学中，提升学生在学习过程中的知识和技能，同时也培养学生自主创业和解决实际问题的能力。

就业前景

社会对软件人才需求量大，行业前景好，薪资水平高，发展潜力好；能够从事计算机程序开发、Web前端开发、人工智能开发、大数据技术处理、Java全栈开发、小程序设计与开发、网站设计、移动应用APP开发、软件设计、软件测试、软件项目管理等；同时也可以在软件和信息技术、互联网+传统、网络服务等行业领域自主发展与创业。



蓝鸥杯软件设计大赛

核心课程

Web前端开发技术、数据库技术应用、Java程序设计、Python程序设计、UI界面设计、电子商务网站开发、软件测试技术、数字媒体技术、Android移动应用开发、HTML5混合App开发、微信小程序设计、Linux操作系统等

计算机应用技术

Computer Application Technology >>>

专业特色

计算机应用技术是现代信息社会各行各业的核心理支撑技术。本专业针对IT行业技能型人才需求，培养既有计算机科学技术理论基础，又有软件开发与测试技能、数字媒体处理专长的计算机应用技术人才。

就业前景

就业面宽广，岗位工作技术性强，可在软件开发岗位群（前端开发工程师、web工程师、微信小程序工程师、全栈工程师）、数字媒体岗位群（网页美工、抖音小视频运营师、短视频拍摄师、网站运营工程师）、技术支持与系统维护岗位群（技术支持工程师、售前售后技术支持师、软件技术支持师、系统维护工程师、技术支持工程师、IT专员）等岗位就业或者IT领域创业。



我校计算机应用技术专业在web应用软件开发赛项获得省级三等奖

核心课程

HTML5+CSS应用开发技术、Photoshop平面设计基础、Javascript程序设计、前端框架技术、PHP程序设计、数据库管理与应用、Node.js程序设计、微信小程序设计与开发

计算机网络技术

Software Technology Computer Network Technology >>>

专业特色

本专业对接工业互联网产业链，定位网络信息技术领域，促进学生德才兼备和全面发展，面向建网、管网、用网三大工作领域，掌握计算机网络及网络设备的售前与售后技术支持、网络工程设计与施工、网络及安全管理与维护、网络应用开发等知识和技术技能，面向企事业单位IT领域中从事网络组建、网络安全与管理、网络服务应用等领域的复合型技术技能人才。

就业前景

本专业对口就业率高，岗位工作技术强，掌握网络技能从事网络设计、建设、运行和维护计算机网络系统，毕业生可到政企IT领域行业和部门，从事网络组建、网络安全与管理、网络服务应用工作。



我校计算机网络技术专业在网络系统管理赛项获得省级三等奖

核心课程

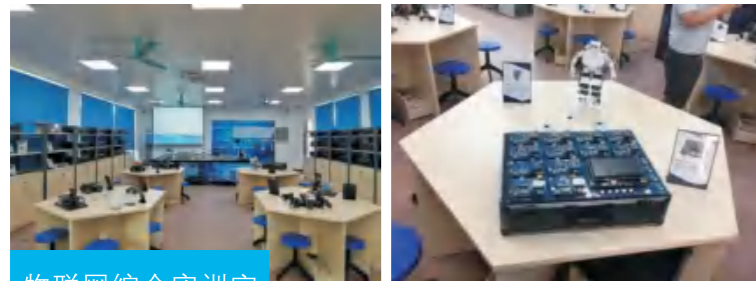
网络设计与组建、华为高级路由交换技术、网络安全、虚拟化与云计算、linux服务器管理与应用、linux自动化运维

物联网应用技术

IoT application technology >>>

专业特色

本专业培养有良好职业道德、人文素养、较强的就业能力和可持续发展的能力，掌握传感器、RFID、无线传感网、嵌入式开发、应用程序设计等专业知识，具备物联网系统设备的安装与调试、物联网系统运行管理与维护、物联网工程项目规划与管理、物联网应用软件开发等职业能力，面向软件、信息技术、计算机、通信和其它电子设备制造业等行业的信息与通信工程技术人员、信息通信网络运行管理人员、通信与信息技术服务人员。



物联网综合实训室

云计算技术应用

Cloud computing technology application

专业特色

本专业技术已成为现代信息产业的基础设施技术，其应用领域无处不在，有网络必有云技术。

本专业培养网络操作、数据库应用、服务器运维、服务器虚拟化、云端软件开发等技能的高级专门人才。

就业前景

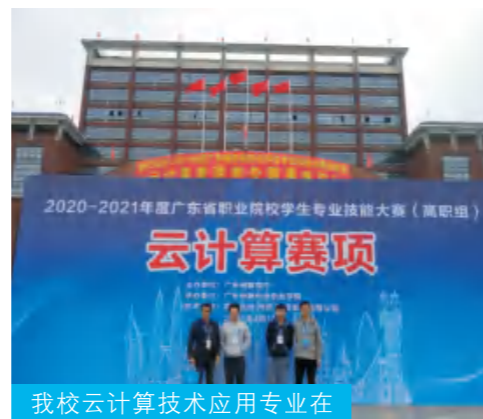
本专业所涉及技能就业面广泛，岗位技能技术性强，技能具有很强的竞争性。任何具有网络应用的企业都有云计算技术应用岗位，这些岗位都需要本专业的网络操作、数据库应用、服务器管理、软件开发等方面的能力。本专业学生就业创业市场越来越成熟和庞大。

就业前景

物联网技术是支撑“网络强国”和“中国制造2025”等国家战略的重要基础，在推动国家产业结构升级和优化过程中发挥重要作用，应用场合非常广泛。根据分析调查结果，各企业急切希望得到经过专业培养的高素质人才，社会对于物联网人才的需求是供不应求的。物联网的岗位领域涉及从研发、生产、服务等一系列的产业链，包括物联网设备的安装调试、物联网系统运维、物联网系统集成、物联网产品开发、物联网工程管理、物联网生产管理、物联网产品营销推广等。

核心课程

传感器与自动识别技术、物联网短距离通信技术、嵌入式应用技术、物联网网关设计、物联网应用程序设计、物联网工程设计与综合布线



我校云计算技术应用专业在云计算赛项获得省级二等奖

核心课程

Linux自动化运维、VMware虚拟化技术与应用、开源云计算技术应用、华为云计算技术与应用、云存储技术及应用、云基础应用开发与维护、脚本云应用程序设计、高级云应用程序设计

大数据技术

Big data technology >>>

专业特色

本专业需要掌握理论和大数据技术平台建设、数据采集、数据存储、数据可视化等专业技术技能，具备大数据采集、存储、处理、分析与挖掘、数据可视化、应用开发及系统维护的专业能力和技能，具有良好的职业素质和创新创业精神，服务区域智慧城市产业发展的（发展型或创新性或复合型）技术技能人才。

就业前景

社会对大数据技术人才需求量大，岗位工作专业性强，应用领域非常广阔，重点面向数据采集、大数据分析、大数据应用开发、大数据运维工程师的工作岗位，掌握大数据技术专业必备知识，培养大数据平台架构和处理能力，适应大数据实际工作的基本能力和基本技能，大数据处理技术方案设计、系统平台开发、平台建设管理维护、大数据解决方案的高素质技能人才。

建筑室内设计

Architectural interior design >>>

专业特色

本专业以专任教师+产业教师相结合的教学模式；人才订单培养模式、以工作室项目开展实践教学为导向，学生参与、老师辅导的形式培养适应企业岗位的技术技能型人才。



我校建筑室内设计专业在广东省高校设计作品学院奖双年展获得二等奖



华为技术有限公司、泰克集团莅临我校校企合作洽谈

核心课程

Python编程基础、数据采集与处理（Python）、Python数据分析与应用、Hadoop大数据技术与应用、大数据数据仓库、Spark技术与应用、数据可视化技术



18、19级建筑室内设计专业学生在极介工作室带领下外出实训

就业前景

可就业于建筑设计院、房地产公司或室内设计行业和部门，从事建筑设计、室内设计、软装设计工作。

核心课程

家具设计与软装搭配、住宅室内设计、室内计算机效果图设计与制作、建筑室内手绘效果图、建筑室内施工图深化设计

工程造价

Project costs >>>

专业特色

工程造价专业面向粤港澳大湾区的万亿级建设工程产业，将职业目标定位于培养建筑工程、市政工程、装饰工程、路桥水利工程、设备工程、环境保护工程、等企业培养高素质技术技能型人才，与各大建设工程企业实行订单培养工程造价专业人才；校内老师抓基础，企业导师抓能力，为学生打造进校即工作，毕业即加薪的职业化学习环境。

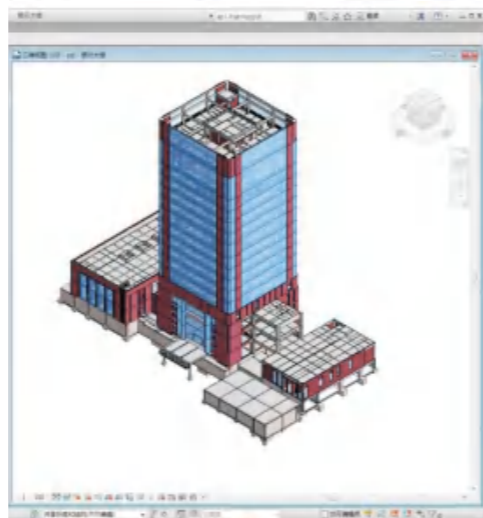
就业前景

1、从事市政道工程的：道路、桥梁、地铁、园林、绿化、大气处理、节能环保生态工程的招投标、工程预结算、项目成本管理、工程管理等工作。2、从事建筑工程招投标、工程预结算、项目成本管理、工程管理等工作。3、从事装饰（施工图）工程预算-项目成本管理-工程监理-竣工结算等工作。4、从事路桥水利工程、环境保护工程、设备安装工程等建设工程的招投标、工程预结算、项目成本管理、工程管理等工作。5、任职岗位有：市政、建筑、装饰、路桥、水利、机电、环保等专业的造价员、造价工程师、招投标师、工程师、建造师、甲方工程代表、甲方项目经理、工程监理、等等岗位。



核心课程

定额原理、工程概预算、工程清单计价、工程结算、施工图预算、施工预算、竣工结算、工程造价管理、建设工程招投标、测量测绘、结构识图、施工技术、结构力学等课程



广告艺术设计

Advertising art design >>>

专业特色

本专业教学突出“以学生为中心”的教学理念，实施项目驱动教学法，注重专业技能培养，以就业为导向，与企业工作岗位密切结合。以设计工作室制为辅助，学生参与完成大量社会服务项目，得到业界的肯定。



2020第12届全国大学生广告艺术节
获奖省赛一等奖，获奖合影

数字媒体技术

Digital media technology >>>

专业特色

本专业融合数字技术+媒体+艺术设计，着重培养文案创意、视频拍摄与剪辑、后期特效合成等能力，每学期都有专门的实训课程完成不同的项目、竞赛等，邀请企业开讲座，优秀学生可以推荐实习。



《数字绘画》课程

就业前景

毕业生遍布珠三角文化创意行业企业和设计服务产业，主要岗位有平面设计师、广告设计师、包装设计、UI、文创品牌设计师等，就业率均达到99%。

核心课程

品牌形象设计、商业包装设计、新媒体广告设计、数字绘画、用户界面设计、三维软件基础、短视频制作



青年原创微拍大赛

就业前景

主要在游戏、移动互联网、互动娱乐、影视动画等行业进行工作。

核心课程

数字绘画、非线性编辑、后期合成、用户界面设计、交互设计基础、三维软件基础

游戏艺术设计

Game Art Design >>>

专业特色

本专业面向广东珠三角地区的游戏、动漫产业，将职业目标定位于产业链的美术设计环节，与游戏设计企业共同培养游戏美术设计专业人才；每学期均有到企业见习、集中实训的教学环节，采用校内专业教师+企业指导教师的“双元育人”共同完成教学。

就业前景

可就业于数字游戏开发企业、游戏美术企业、游戏周边产品企业等相关岗位群工作；能力优秀者有机会到腾讯、网易、三七互娱等相关游戏企业实习就业。

数字媒体艺术设计

Digital Media Art Design >>>

专业特色

本专业采用融合课堂+实训+竞赛+工作室为一体模式，使学生获得真正实战学习，掌握数字摄影摄像、视频拍摄与编辑、影视后期制作、电商产品视频制作、网络视频制作等技术，具备创新思维能力与实践动手能力。



17级游戏艺术设计专业学生在校外实践基地集中实训游戏特效制作



17、18级游戏艺术设计专业学生在网易实习工作

核心课程

数字绘画、用户界面设计、三维软件基础、高级数码雕塑、场景原画设计、角色原画设计



“青年微拍大赛”颁奖现场

就业前景

在各大网站、数字电影制作公司、互动娱乐公司、电视台、电子商务、动画制作机构、网络媒体艺术设计等行业和部门，从事视频拍摄与剪辑、后期特效与合成等工作。

核心课程

视听语言、分镜头设计、非线性编辑、后期合成、数字影像特效、三维动画、数字栏目包装、数字产品视频制作等

奖学助学 >>>

国家奖学金
奖金8000元

国家励志
奖学金
奖金5000元

国家助学金
资助金额为
人均3300元

国家助学贷款
每人每年不超
过8000元

松田学子
奖学金6000元

一等奖学金
奖金3000元

二等奖学金
奖金2000元

三等奖学金
奖金1000元

技能竞赛
奖学金

按《广州松田职业学院
学生校外技能竞赛管
理办法》实施奖励

征兵资助
政策

退役复学后学费减
免每学年不超过
8000元

勤工助学

每学期都会设置一批勤
工助学岗位，参加勤工
助学的原则上每周不
超过8小时，每月不
超过40小时。

学费减免：2000-4000元
校内助学金：结合当年预算
和申请人数动态调整
困难补助：最高补助4000元

先进班集体

参照《广州松田职业学
院先进班集体实施办
法（试行）》进行评
选，每个班级奖励
6000元。

文明宿舍

宿舍气氛和谐，宿舍卫
生良好，宿舍及舍员无
违纪情况，名额占各系
参评宿舍数的10%，
每个宿舍奖励
600元。

1. 贵校是什么性质的学校?

答：我校是经广东省人民政府批准、国家教育部备案的综合性全日制民办普通高等专科学校，国家计划内招生，招生代码14125，招生录取批次为专科。学生毕业颁发教育部统一监制的普通高校专科毕业文凭。与广州应用科技学院（原广州大学松田学院）、广东白云学院、江西科技学院、澳大利亚商业管理学院等高校一起，属中国教育集团（港股代码：00839）旗下的高校。本校从2007年开始招生，依托集团化办学优势，紧跟新一轮科技革命与产业变革，不断提高教育综合实力，办学规模逐步扩大。具体可查阅我校官网学校简介。

2. 贵校的交通及周边环境怎么样?

答：学校地处广深科技创新走廊的重要节点——广州市增城区，广州地铁21号线山田站、朱村站位于学校东西两侧，40分钟可达广州中心城区，交通十分便利。校区依山建筑，环境宁静幽美。

3. 贵校今年扩招吗？投档线多少？

答：我校今年招生计划与去年相比扩招3000人，新增专业5个，会计专业继续与广东白云学院开展三二分段专本协同培养，同批次录取，单独院校专业组，具体考生可查看招生网招生计划表。关于投档线，请考生关注今年专科批次划线分，预计6月25日左右公布，由于我校今年计划增多，过了专科最低录取控制分数线考生可大胆第一院校专业组填报我们，录取机会大大大！有疑问可致电020-82850580 82856652咨询。

4. 什么是“院校专业组”？

答：“院校专业组”指的是某一高校对考生选考科目要求相同的专业（类）的组合。一所院校可设置一个或多个“院校专业组”，每个“院校专业组”内可包含数量不等的专业（类）。同一“院校专业组”内各专业（类）对考生的选考科目要求相同。同一院校选考科目要求相同的专业（类）也可分设在不同的院校专业组中。一所院校可设置多个“院校专业组”，以“院校专业组”为单位进行投档录取。我校目前院校专业组分四类，会计三二分段专本协同单独一个院校专业组，普通类所有专业分物理类和历史类院校专业组，艺术和体育各一个院校专业组，详细可查询我校官网招生计划表。

5. 什么是平行志愿？

答：平行志愿投档原则为“分数优先，遵循志愿”。院校专业组平行志愿投档是以院校专业组为投档单位。投档时，按考生投档分从高分到低分排序，依次检索考生所填院校专业组志愿。只要考生所填报的院校专业组志愿中被检索到符合投档条件的院校专业组，即向该院校专业组投档。投档后，其他所填的院校专业组无效。如没有出现符合投档条件的院校专业组，则不能投档。上述过程完成后，无论档案是否投出，均视为该考生已完成了本批次平行志愿投档。

6. 家庭贫困的学生入学问题如何解决？

答：为保证家庭经济困难的学生能顺利入学，学校采取积极措施，设有国家奖助学金、学校各类奖学金、勤工助学等方式，开通各类绿色通道，以帮助顺利完成学业。具体可致电我校学生处负责资助洪老师，联系电话：020-82857722。

7. 贵校的就业政策与近几年的就业率如何？

答：我校与珠三角地区众多用人单位建立了良好的人才供需关系，校企合作资源丰富，为大学生的实习与就业开通了“绿色通道”，毕业生就业率均超98%。

8. 贵校的住宿如何？

答：宿舍环境宽敞，有标准的四人间和六人间，配置空调，上床下桌，有独立的空间，配有独立洗手间、冲凉房、大小阳台、网络端口等，WIFI全覆盖。

9. 贵校有多少个学生社团组织？

答：我校现有学生社团组织近40个，丰富多彩的社团活动，为多才多艺的学生提供彰显才艺的平台，是我校一道亮丽的风景线。

10. 请问我该如何选择专业？

答：专业选择对将来自身的发展有很大的影响，建议同学们可以根据自身条件、性格特点、兴趣爱好和职业规划进行选择，我校将最大程度上满足考生第一专业。

11. 贵校的升本便利吗？

答：我校升本主要有两种形式：普通专升本（原“专插本”）和自考本科“相沟通班”，考生可在大三报名由广东省教育考试院组织的全省普通高等学校专升本考试，学生可考取广州应用科技学院（转设前为广州大学松田学院）及其他有招收普通专升本计划的本科学校。考试通过后，进入本科学校深造两年，毕业可获得全日制普通高等学校本科毕业证，符合条件可获得学士学位证书，证书含金量高。

自考本科“相沟通班”：即专科与自考本科同读，在校生无需入学考试，修满学分即可在专科毕业后申请本科毕业，符合条件可申请学士学位！我校经广东省教育考试院批准，与华南师范大学、华南理工大学、深圳大学、广东外语外贸大学等学校合作，开办了自考本科“相沟通”实验班和普通班，部分课程可学分互认，缩短学历提升时间。

12. 进入贵校后能否调整专业？

答：按照国家规定，报到当天不允许调整专业，如确有特殊情况，可在报到时教务处专业咨询窗口进行咨询，按照学校流程申请办理，具体也可咨询教务处马老师，电话：020-82857733。